

البيكان

ويانا  
رمضان  
أصلي

السبت | 22 رمضان 1443 | 23 أبريل 2022 | العدد 15278

# شهر الخير

## في إمارات الخير



الإمارات أرض خير ونور، وفي ليالي الشهر الكريم تشعل أنوارها، تضيء طريق العابرين على ترابها، تحتضنهم وسط قلبها، وترسم على ملامحهم الابتسامة والسعادة، حيث يعيشون في أرض الأمن والأمان، ويحتفون معاً ببركة شهر الخير. | تصوير: زيشان أحمد



www.albayan.ae

# الخييم الرمضانية

## رسالة تراحم



ما إن يدخل الشهر الفضيل حتى تملأ الأرجاء في الإمارات الخيم الرمضانية، فتفتح أبوابها لكل صائم، وعابر سبيل، وتشيع التكافل الاجتماعي بأبهى صورته، فلا عجب أن تذكر الإحصاءات أن هيئة الهلال الأحمر الإماراتية وحدها توزع نحو 735 ألفاً و650 وجبة يومياً من خلال 123 خيمة رمضانية. (دبي - عصام عبيد)

للمزيد



# «كيوبكس غلوبال»: فرص أعمال دبي لا حصر لها

للمزيد

للمزيد

خلال زيارته دبي لحضور مؤتمر «ستيب Step» في فبراير 2020، أتاحت لشيخ إحسان، الرئيس التنفيذي لـ «كيوبكس غلوبال Cubex Global» فرصة زيارة منصة (in5 Tech) لتمكين الأعمال في مدينة دبي للإنترنت، لتكون تلك الزيارة نقطة تحول رئيسة في مسيرة إحسان المهنية في الإمارات. (دبي - وائل اللبايدي)

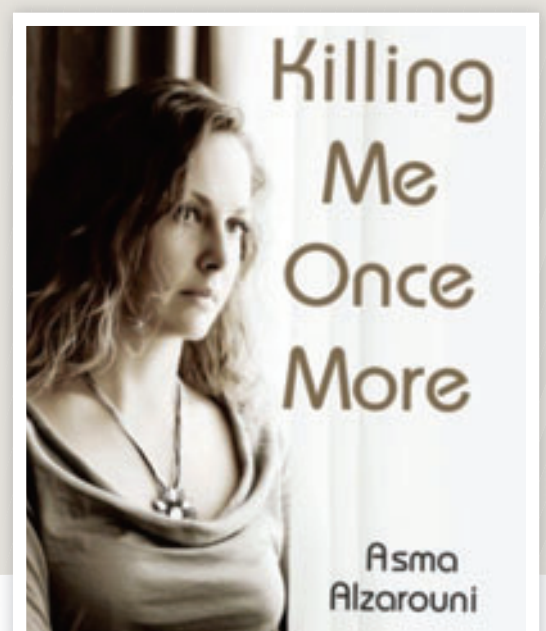
شيخ إحسان



# أسماء الزرعوني

## حكايات للعالم حتى ينام

تعد الروائية والقاصة أسماء الزرعوني من أشهر الكاتبات الإماراتيات، أول إصداراتها كان بعنوان «أحمد والسمكة» و«العصفورة والوطن» عام 1994. وهما قصتان للأطفال اختيرتا فيما بعد من قبل وزارة التربية والتعليم للتدريس في منهج الصف الأول الابتدائي. (أبوظبي - عبيد يونس)



للمزيد



أسماء الزرعوني



# «العيالة»

## إرث من الانسجام

باعتبارها الفن الأكثر تجسيدا لتاريخ دولة الإمارات، أدرجتها اليونسكو ضمن «قائمة اليونسكو التمثيلية» في عام 2014، إنها «العيالة» التي تعدّ من الفنون الشعبية الإماراتية العربية الأصيلة، يؤديها الرجال والصبية الذين يحملون عصي الخيزران، ويتحركون في انسجام مع إيقاع الطبول المنتظم، وذلك في كل المناسبات الاجتماعية والوطنية. (تقرير: طيب بن قدور، تصوير: خولة خميس)



للمزيد



سعيد الحداد



## دواء الأرض

# «الماتشا»

## شاي العمر والصحة

«الماتشا» مسحوق شاي أخضر ياباني يخضع قبل الحصاد لفترة نمو مظلة تزيد من مستويات الكافيين والثيانين وتؤدي إلى منحه تركيبة غذائية فريدة من نوعها. ويتسم «الماتشا» بطعمه القوي مقارنة بالشاي العادي ويدخل في اللاتيه والمشروبات المخفوقة الباردة كما المخبوزات. (إعداد: فاتن صبح)



للمزيد

