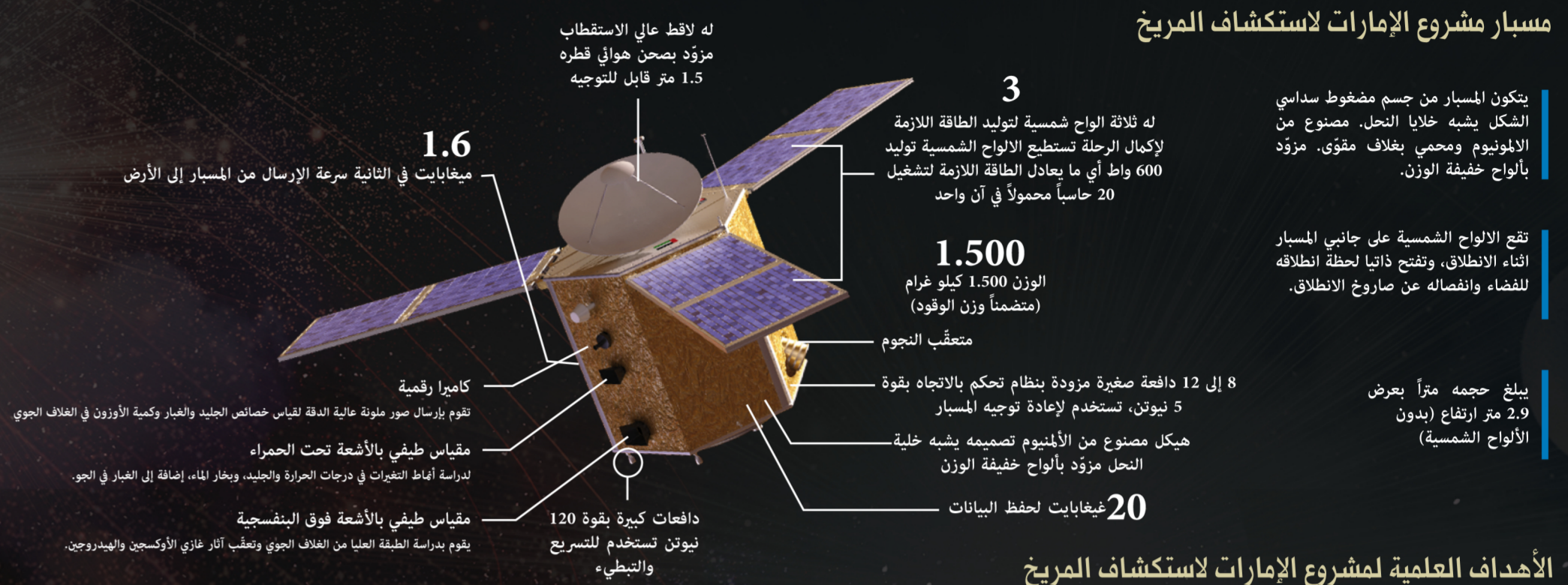


أول مهمة عربية لاستكشاف كوكب المريخ

إعداد: فادية هاني - جرافيك: فاطمة الغلابي

مثل مهمة إرسال مسبار الأمل إلى المريخ تاريخياً جديداً للإنجازات الاماراتية على وجه الخصوص والعربية بشكل عام، وتسجل وترسخ ريادة الإمارات في قطاع الفضاء والصناعات المرتبطة به، مما يجعلها تسير وفق الرؤية التي رسمتها الحكومة للدولة ولأبنائها من التقدم والتطور في كافة المجالات، وبإني العلم والتعلم في اولوياتها، ليخرج عن إطار التعليم المألوف المتعارف عليه، ويدخل تحديات جديدة تواكب عام الابتكار.

مسبار مشروع الإمارات لاستكشاف المريخ



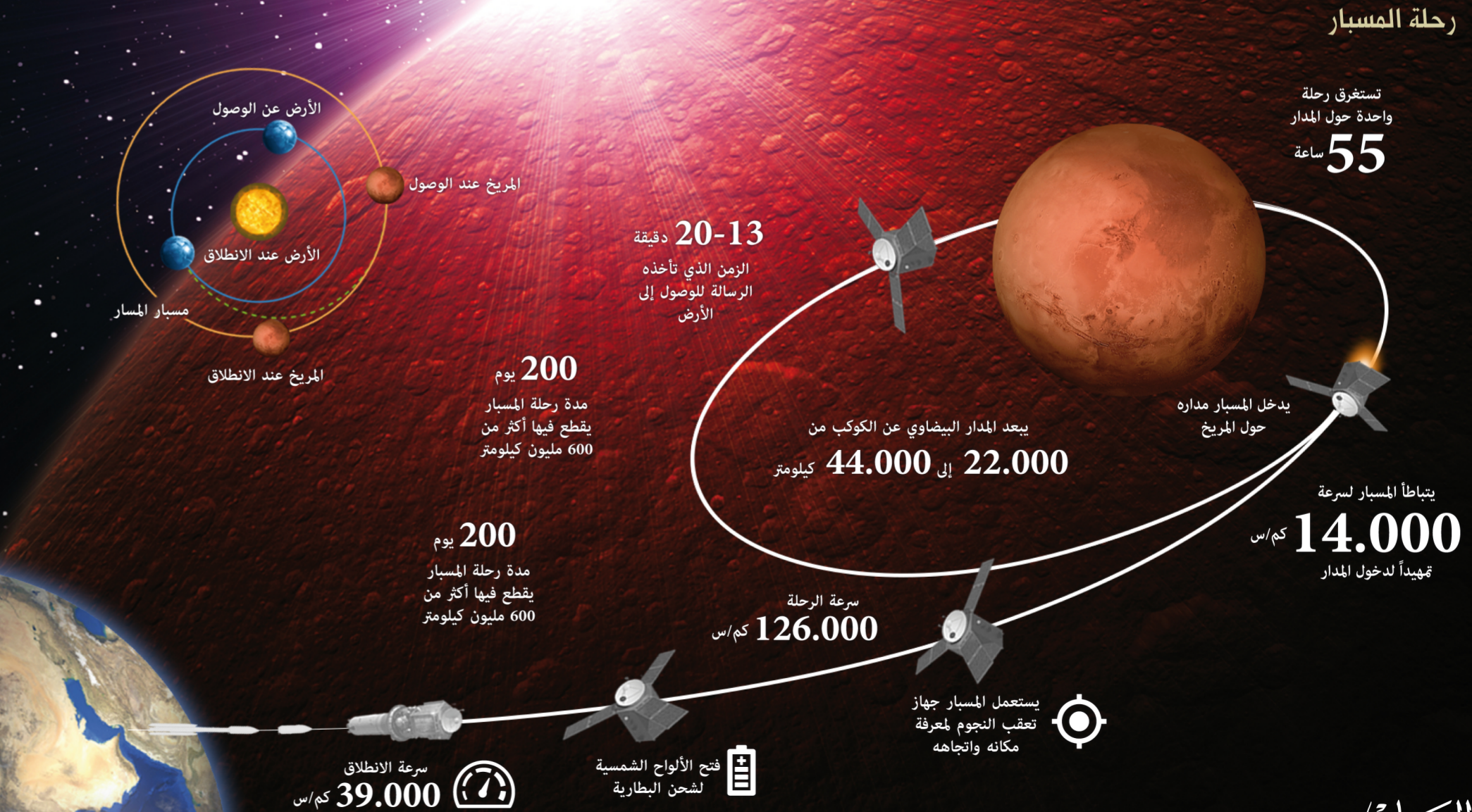
الأهداف العلمية لمشروع الإمارات لاستكشاف المريخ



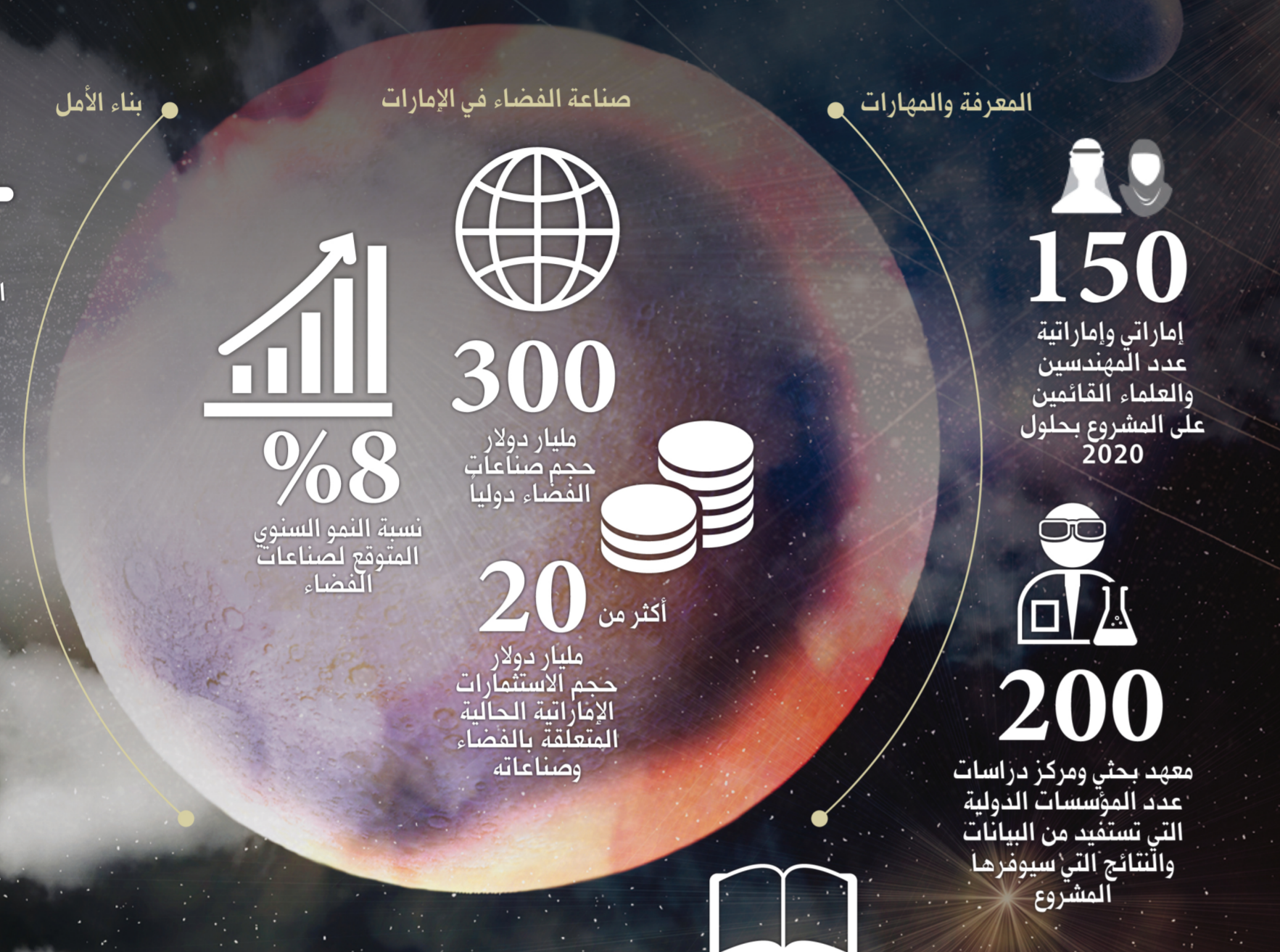
بمجرد وصول المسبار للمريخ يتعين عليه تشغيل محركاته تلقائياً لمدة 30 دقيقة. وإلا فإنه سيتخطى كوكب المريخ وينتهي في الفضاء.

دخول مدار المريخ: الربع الأول من 2021

- عامان للدراسات العلمية الأولية
- عامان إضافيان محتملان لفترة مخصصة لتمديد العمليات العلمية



الجدول الزمني للرحلة والكفاءات الإماراتية



التعليم وبناء القدرات جيل جديد من العلماء ذوو خبرة ونحصر علوم الفضاء والصناعات المرتبطة به.

