



إجابة النموذج التدريبي لامتحان مادة الجيولوجيا الفصل الدراسي الثاني للصف الثاني عشر
للقسم العلمي للعام الدراسي 2012 / 2013 م

السؤال الأول :

(أولا) ماذا ينتج عن كل مما يلي :

- ① تصغير خريطة كنتورية ذات مقياس رسم نسبي.
خطأ في حساب أبعاد الخريطة
- ② إتصال جهاز (GPS) لا يحتوي على ساعة ذرية بثلاثة أقمار صناعية فقط.
عدم تحديد الموقع بدقة
- ③ تمثيل منطقة وعرة بخطوط الكنتور.
تكون خطوط الكنتور شديدة التعرج
- ④ زيادة الضغط و انخفاض درجة الحرارة في قيعان المحيطات
انعدام الحياة النباتية
- ⑤ التقاء ماء نهر محملة بالرواسب بمياه البحر الساخنة .
تكون دلتا النهر

(ثانيا) علل لما يلي :

- ⑥ لا يتم الاعتماد على التفسير البصري لصور الأقمار الصناعية في تفسير بعض الظواهر على سطح الأرض.
لاختلاف نتيجة التفسير للصورة من شخص لآخر كما أنها تعتمد على كفاءة الباحث.
- ⑦ تختلف المسافة الكنتورية من خريطة لأخرى.
حسب الغرض من الخريطة فإذا كانت دراسة استكشافية كانت المسافة الكنتورية كبيرة بينما إذا كانت دراسة تفصيلية تكون المسافة الكنتورية صغيرة.
- ⑧ سهولة تحديث الخرائط الناتجة عن الاستشعار عن بعد .
لسهولة معالجة الصور الفضائية و تخزينها رقميا ولسهولة عرضها و استعادتها .
- ⑨ تعد البيئات البحرية من أكثر البيئات أهمية على سطح الأرض.
لأنها تمثل أكثر من ثلثي مساحة الأرض بالإضافة إلى أنها تتكون فيها معظم طبقات الصخور الغنية بالأحافير.

السؤال الثاني :

(أولاً) ضع دائرة حول الإجابة الصحيحة لكل مما يلي :

10) مانوع التل الذي تتزاحم خطوط الكنتور فيه عند قاعدته؟

- منتظم - غير منتظم - مخروطي - قبابي

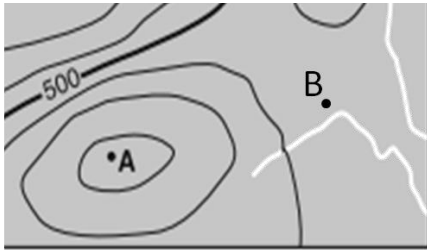
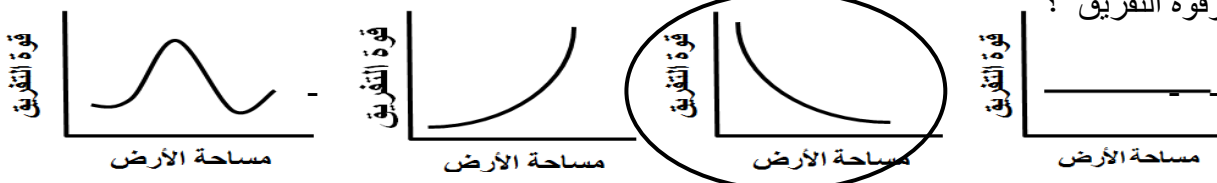
11) ما مقياس الرسم الخطي الصحيح الذي يقابل المقياس النسبي (1 : 200000)؟



12) ما العلاقة بين سطح الطبقة الأفقية و خطوط الكنتور؟

- موازية لخطوط الكنتور - عمودية على خطوط الكنتور
- متقاطعة مع خطوط الكنتور - مائلة على خطوط الكنتور

13) أي من الأشكال التالية توضح العلاقة الصحيحة بين مساحة الأرض التي تمثلها الخلية الواحدة في الصورة الجوية وقوة التفريق؟



14) ما قيمة النقطة (A) في الخريطة الكنتورية المجاورة إذا كانت المسافة الكنتورية بها تساوي (50 m)؟

- 600 مترا - 655 متر
- 575 متر - 710 متر

15) ما المسافة الأفقية بين النقطتين (A) و (B) في الخريطة السابقة؟

- 3.5 km - 6 km
- 4 km - 7 km

200000 : 1

16) ما المنطقة الضيقة الخالية من خطوط الكنتور و المحصورة بين جرفين؟

- السرج - الخانق - هضبة - سهل

17) ما المظهر الذي يتكون عند جريان الماء بشكل مؤقت و دخوله إلى سهل متسع؟

- بحيرات جافة - مراوح الطمي - مستنقع - دلتا

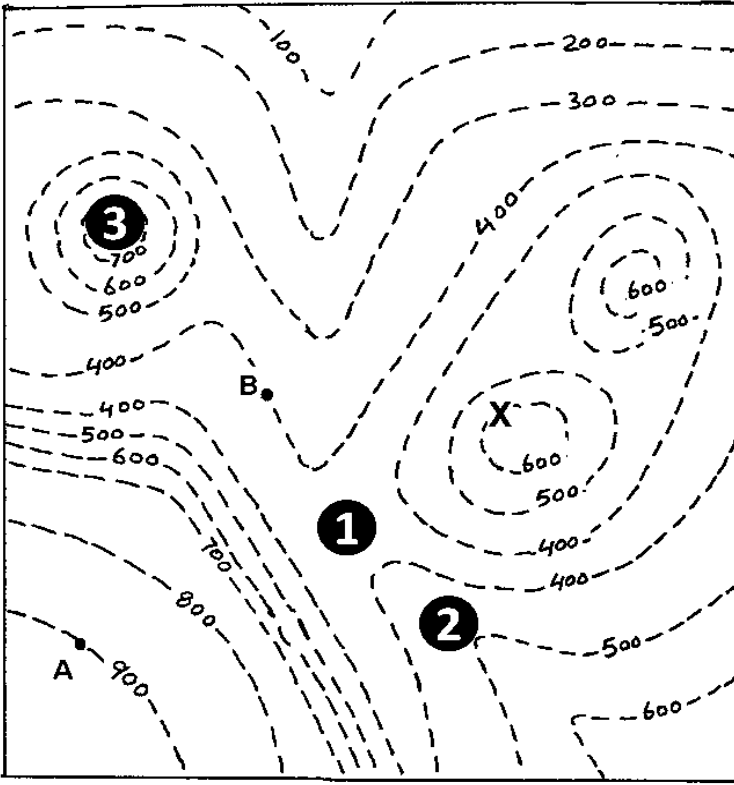
18) أي مما يلي يحدد طبيعة الانتشار الأفقي للبيئة؟

- الشكل الهندسي - نوع المادة المتاحة
- كمية الطاقة المتاحة - نوع المياه

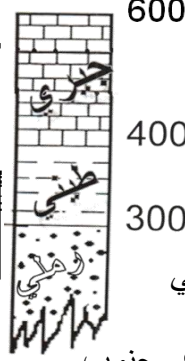
19) ما صفة رواسب الثلجات بعد انصهار الجليد؟

- رديئة الفرز - جيدة الفرز
- كبيرة الحجم - قليلة الحجم

(ثانياً) أدرس الخريطة التالية ، ثم أجب عما يليها :



يظهر عند النقطة (X) مكشف السطح العلوي لطبقة أفقية من الحجر الجيري سمكها 200 متر ، يليها إلى أسفل على التوالي طبقة حجر طيني سمكها 100 متر ، ثم طبقة من الحجر لرملي غير معلومة السمك .



20) اعمل دليلاً لهذه الخريطة .

21) ما اتجاه البحر المحتمل وجوده في المنطقة التي تمثلها الخريطة ؟
شرق - غرب شمال جنوب

22) أكتب أسماء المظاهر التضاريسية المشار إليها بالأرقام التالية :

(1) : أرض منبسطة

(2) : بروز

(3) : تل منتظم

23) أحسب درجة الانحدار بين النقطتين (B) و (A) في الخريطة .

$$\text{درجة الانحدار} = \frac{\text{المسافة الرأسية}}{\text{المسافة الأفقية}} = 60 \times \frac{60 \times 500}{500 \times 4} = \frac{30000}{2350} = 15 \text{ درجة}$$

السؤال الثالث :

(أولاً) ضع دائرة حول العبارة أو الشكل غير المنسجم علمياً ، مع ذكر السبب :

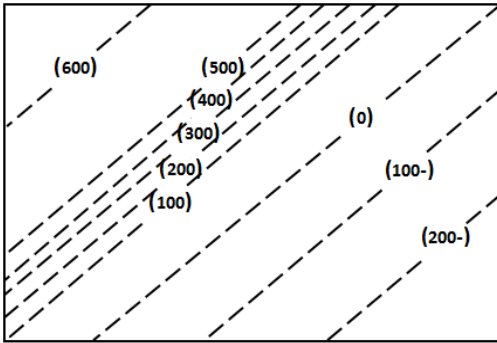
24) خريطة بها جبل - خريطة بها حوض - خريطة بها وادي - خريطة بها جسر
السبب : لأنها خريطة طبوغرافية و البقية خرائط تضاريسية

25) رماد بركاني - أملاح - طين - غرين
السبب : لأنها راسب البيئة السحيقة و البقية راسب مستنقعات

26) السبب : لأنه غير منتظم الانحدار و البقية منتظمة الانحدار

27) البيئة الشاطئية - بيئة الراف القاري - البيئة السحيقة
السبب : لأنها بيئة انتقالية و البقية بيئات بحرية

(ثانيا) أمعن النظر في الأشكال التالية ثم أجب عما يليها من أسئلة :

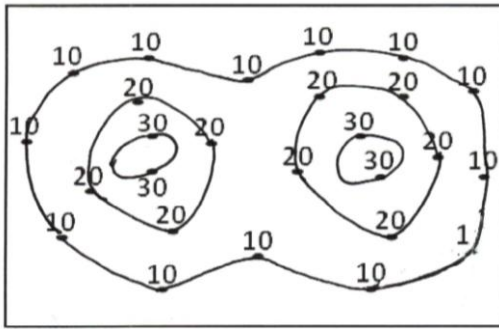


28) ما نوع الانحدار بين خطي كنتور (500) ، (100) في الشكل ؟

انحدار شديد

29) احسب مساحة المنطقة التي تمثلها الخريطة اذا علمت ان مقياس رسمها هو 1:10000

مساحة الارض = الطول الحقيقي X العرض الحقيقي
 مساحة الأرض = (0.1 X 5) (0.1 X 7.5)
 مساحة الأرض = 0.375 Km²



30) ارسم على الشكل خطوط الكنتور من واقع نقاط المناسيب

31) - ما اسم المظهر التضاريسي الناتج

سرج

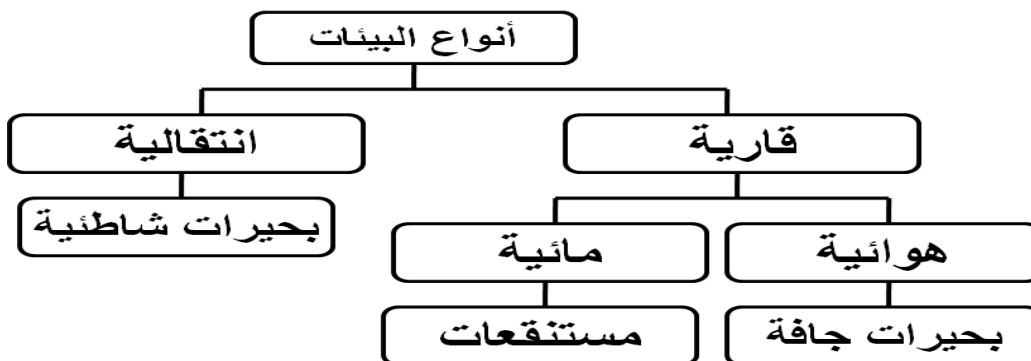
السؤال الرابع :

(أولا) استخدم المصطلحات أدناه في تكملة خرائط المفاهيم التالية :

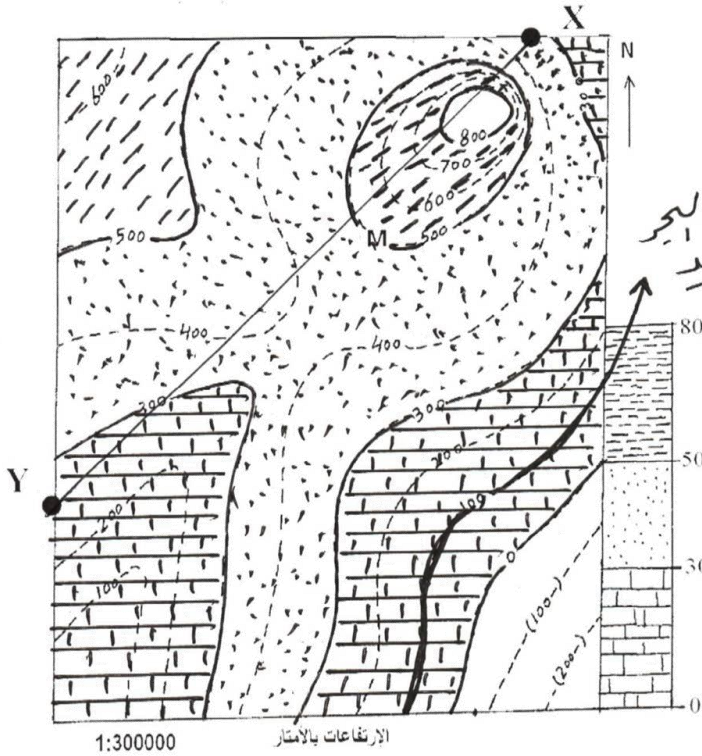
32) جيولوجية - طبوغرافية - نقاط مناسيب - طبقات صخرية - كنتورية - معالم حضارية .



33) قارية - انتقالية - هوائية - بحيرات جافة - مستنقعات - بحيرات شاطئية



(ثانيا) أدرس الخريطة التالية ، ثم أجب عما يليها :



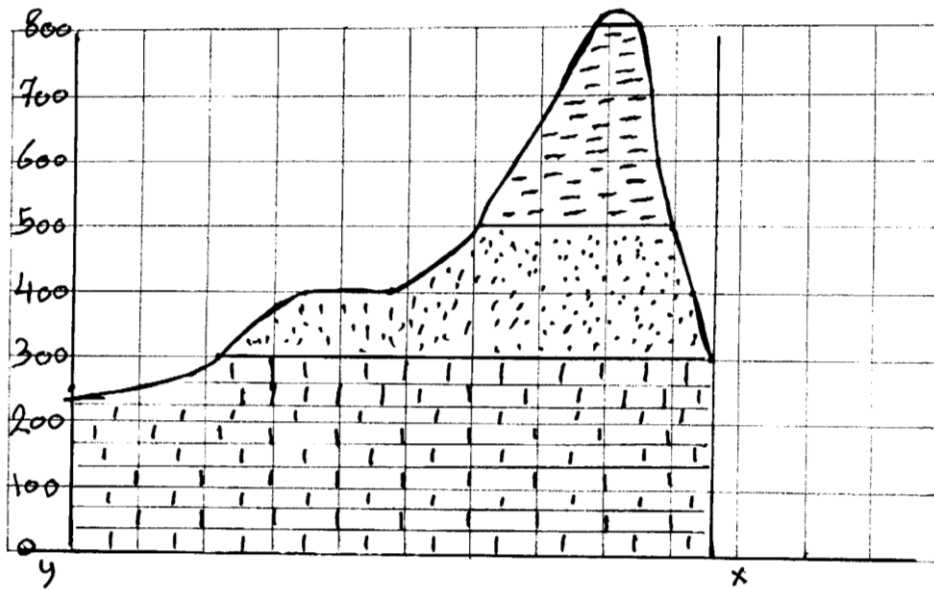
34) قم بتوقيع جميع مكاشف الطبقات على الخريطة .

35) أرسم على الخريطة خطا يوضح مكان الشاطئ الجديد إذا هبطت اليابسة بمقدار 100 متر.

36) احسب عمق البئر اللازم حفره من النقطة (M) للوصول إلى السطح السفلي لطبقة الحجر الجيري

عمق البئر = (500 - صفر = 500 متر)

37) أرسم قطاعا جيولوجيا على امتداد الخط (Y - X) .



((انتهت الأسئلة))

يمكن قص هذا الشريط واستخدامه لرسم القطاع الجيولوجي

