



إجابة النموذج التدريبي لامتحان مادة الجغرافيا الفصل الدراسي الثاني للصف الثاني عشر
للقسم الأدبي للعام الدراسي 2012 / 2013 م

إجابة السؤال الأول

أولاً : صحح ما تحته خط في العبارات الآتية، واكتب ما تم تصحيحه بين القوسين :

1- البلوط ،السندان ،الأرز،الصنوبر

2- السجل المدني

3- جزر القمر

4- الأمطار

5- اليمن

ثانياً :6- استكمل المقارن بين الإقليم المناخي شبه الإستوائي، وشبه الصحراوي في الوطن

شبه الصحراوي	شبه الاستوائي	الإقليم المناخي وجه المقارنة
_____	أقصى جنوب السودان أو الساحل الجنوبي للصومال	الموقع الفلكي
الأمطار قليلة وتتسم بالتذبذب بين عام وآخر	الخصائص المناخية
_____	جوبا	مدينة يتمثل فيها المناخ
_____	أشجار الغابات المدارية أو (أشجار الأبنوس او التاك أو الماهوجني	نوع النبات السائد

ثالثاً :

أعط مثلاً واحداً من الوطن العربي تدل فيه على صحة الحقائق الآتية : (يقبل المثال الصحيح)

7- تقل الكثافة السكانية في بعض المناطق الجبلية.

- جبال البحر الأحمر(عسير ، الحجاز ، جبال لبنان الشرقية ، جبال أطلس الصحراء ، جبال تيبستي ، جبال الحجار ،جبل العوينات ، جبل كترينا

8- يشارك الوطن العربي في استغلال مياه الأنهار الدولية دول خارجية .

- تركيا ، إثيوبيا ، كينيا ، تنزانيا ، السنغال وبقية دول حوض النيل

9- تنتشر بعض الظواهر الاجتماعية السلبية بسبب الهجرات الأجنبية للوطن العربي .

- تشويه اللغة العربية وإرباكها / عدم التجانس السكاني / ظهور بعض الجرائم.

10- تتعدد الدول العربية المرسلة للكفاءات والقوى العاملة .

- سوريا ، الأردن ، مصر ، فلسطين ، العراق ، المملكة المغربية

▪ في ضوء قراءتك للجدول الذي أمامك، أجب عن الأسئلة التالية :

11- استخرج من الجدول حقيقة جغرافية تتعلق بدولة الكويت.

الكويت من أعلى الدول العربية نسبة في سكان الحضر /الكويت أقل الدول من حيث نسبة سكان الريف ، بلغت نسبة السكان الحضر في الكويت 100% /

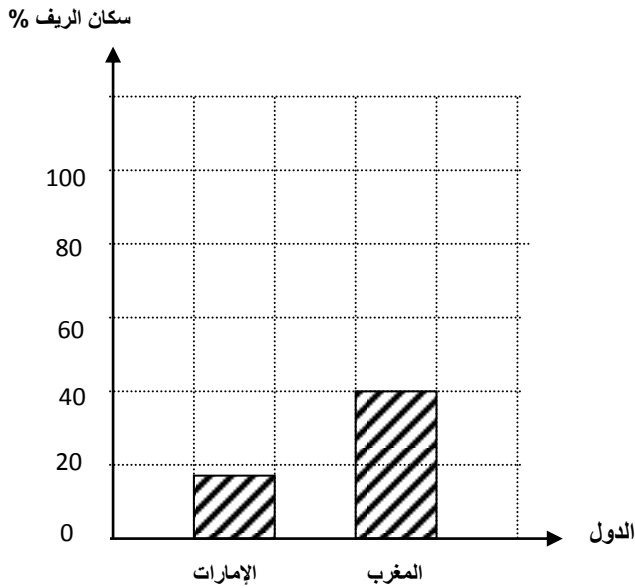
12- بم تفسر ارتفاع نسبة :

- سكان الحضر في دول الخليج العربي الواردة في الجدول ؟
- توافر فرص العمل في الحضر - ارتفاع المستوى المعيشي والصحي في الحضر - الهجرة من الريف إلى الحضر،.....
- سكان الريف في دول وادي النيل ؟
- توافر المياه والتربة الخصبة ، سيادة حرفة الزراعة والرعي ، انخفاض مستوى المعيشة

13- مثل على الرسم البياني بطريقة الأعمدة نسبة سكان الريف في كل من: (الإمارات - المغرب).

استكمال الأرقام :

التمثيل لكل دولة






السؤال الثاني

ضع دائرة حول الإجابة الصحيحة من بين البدائل التي تلي كل عبارة فيما يأتي :

14. ميدلويت
15. الإمارات
16. مدينة تعز
17. العد الفردي
18. الشمالية الشرقية
19. تونس

ثانياً :

20. أمعن النظر في الأشكال الجغرافية التي أمامك، ثم استنتج ما يشير.....:

		
حشائش السافانا	القبلي	دولة الإمارات العربية المتحدة

21. اكتب اثنين من العوامل المؤثرة في الآتي :

- تنوع الأقاليم المناخية والنباتية في الوطن العربي .
 - امتداد الوطن العربي حوالي 39 دائرة عرضية (تنوع المناخ).
 - تنوع التضاريس
 - تنوع التربة
 - اختلاف نظم المطر
- هجرة الكفاءات العربية إلى خارج الدول العربية .
 - قلة فرص العمل الملائمة لذوي الكفاءات النادرة .
 - انتشار البطالة في بعض الدول العربية
 - انخفاض الأجور
 - عدم الاستقرار في بعض الدول العربية
 - ضعف الإمكانيات المادية وفقر المؤسسات العلمية وقلة توافر الظروف الملائمة للإبداع والابتكار في بعض الدول العربية .

ثالثاً : **وضح نتيجتين ترتبتا على الوطن العربي الآتي :** (تقبل النتيجة الصحيحة)

22. وجود منابع نهري دجلة والفرات في دولة غير عربية .

- تحكم تركيا في مياه النهرين / عدم ضمان وصول إمداد المياه بالصورة المطلوبة وفق الاتفاقيات الدولية
- تعرض الإنتاج الزراعي للتذبذب / مشكلات متنوعة مع تركيا على تقسيم المياه (تقبل الإجابات الصحيحة)

23. قلة توافر التعدادات السكانية وعدم انتظامها.

- عدم دقة البيانات السكانية
- فشل خطط التنمية المستقبلية .

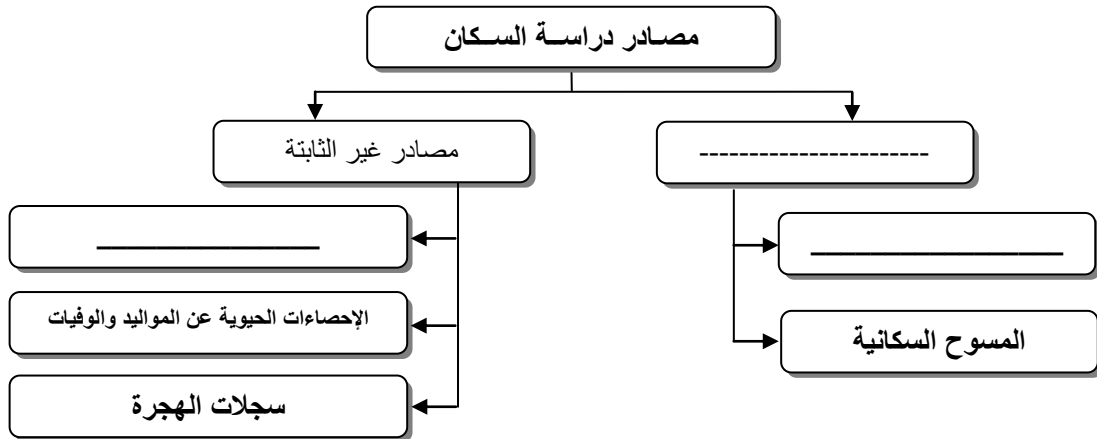
24. هبوب الرياح المحلية.

- رفع درجات الحرارة / تلف بعض المحاصيل الزراعية
- إثارة الغبار والأتربة والرمال / انعدام الرؤية و كثرة حوادث السير

السؤال الثالث

أولاً :

25- استكمل المخطط الذهني الآتي :



26. سجل مقترحين اثنين لتحقيق الآتي :

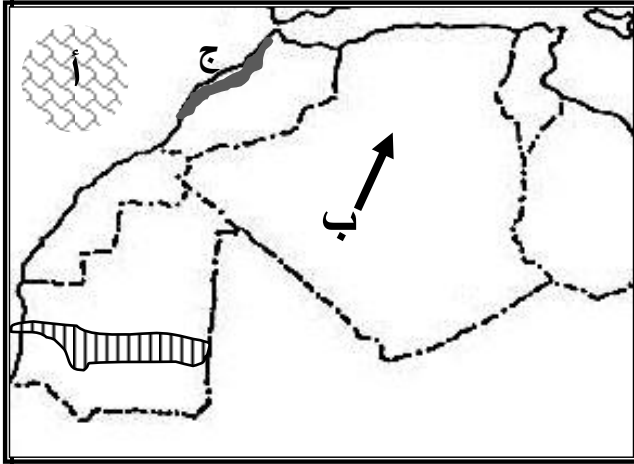
➤ الأمن المائي العربي:

- تعزيز التعاون المائي العربي
- ترشيد استهلاك المياه / البحث عن مصادر جديدة للمياه
- عقد اتفاقات مع دول الجوار المشاركة في الأنهار.....
- اختيار وسائل التقنية الحديثة في الري
- إعداد الدراسات العلمية للوضع المائي العربي
- الحد من هجرة سكان من الريف إلى المدن العربية
- تطوير الريف / زيادة الاستثمارات في الريف
- توفير فرص عمل في الريف (تقبل الاجابات الصحيحة)

ثانياً : 27- اكتب اسم المفهوم/المصطلح أو التعريف أمام ما يناسب في الجدول الآتي :

العبارات (التعريف)	اسم المفهوم / المصطلح الجغرافي
-----	(التعداد السكاني)
المحافظة على الموارد المائية وترشيد استهلاكها والبحث عن مصادر جديدة للمياه	-----
-----	(الصحراوي الحار)
-----	(الكثافة الفيزيولوجية /الإنتاجية)

ثالثاً : تأمل خريطة المغرب العربي التي أمامك ، ثم أجب عن الأسئلة الآتية :



28- حدد على الخريطة منطقة تمثل المناخ المداري(السوداني)

مستخدماً التظليل المرفق . درجة واحدة

29.. اكتب دلالات الأحرف الواردة على الخريطة .

- يشير الحرف (أ) إلى منطقة ضغط مرتفع هي : الأزوري
- يدل الحرف (ب) على رياح محلية هي : السيروكو

30. بم تفسر الآتي :

➤ امتداد نطاق الأمطار في بلاد المغرب

العربي من الغرب للشرق؟

-لامتداد السلاسل الجبلية المتمثلة بـجبال أطلس من الغرب للشرق والتي تسمح للرياح العكسية الغربية بالتوغل نحو الشرق

➤ ازدحام السكان في المنطقة المشار إليها بالحرف (ج) .

- سيطرة المناخ المعتدل الدافئ .
- توافر مياه الأمطار .
- خصوبة التربة وقيام الزراعة .
- سهولة المواصلات .

(انتهت الإجابة مع التمنيات لكم بالنجاح والتوفيق)